

Willkommen bei uns in Zürich

Integration der HSZ-T in die ZHAW per 1. Januar 2012

Per 1. Januar 2012 wird die Hochschule für Technik Zürich (HSZ-T) kantonalisiert und mit ihrem gesamten Leistungsangebot in Lehre, Weiterbildung, Forschung und Dienstleistungen in die ZHAW Zürcher Hochschule für Angewandte Wissenschaften integriert. [Detailinformationen](#)

Über uns

Die Hochschule für Technik Zürich verfügt über eine langjährige Kompetenz in der berufsbegleitenden Aus- und Weiterbildung für Ingenieurinnen/Ingenieure und Architektinnen/Architekten. Die Dozierenden sind in wichtigen Positionen in der Wirtschaft tätig und engagieren sich für den Lehrauftrag nebenberuflich. Dieses bewährte System garantiert eine aktuelle und praxisbezogene Fachhochschulausbildung.

Bachelor Studiengänge und Master Weiterbildung

Interessentinnen und Interessenten können sich an der Hochschule für Technik Zürich in zwei Studiengängen zu Bachelor of Science ZFH ausbilden lassen.

Um die Anforderungen, die an Personen in Managementfunktionen gestellt werden, erfolgreich erfüllen zu können, werden in sieben individuellen Studiengängen Master of Advanced Studies ZFH Wissens- und Umsetzungsfähigkeiten ausgebildet.

Die Positionierung der Hochschule für Technik Zürich (HSZ-T) innerhalb der Zürcher Fachhochschule (ZFH)

Gemäss kantonalem Fachhochschulgesetz gibt es im Kanton Zürich seit September 2007 drei Fachhochschulen:

- Zürcher Hochschule der Angewandten Wissenschaften (ZHAW)
- Zürcher Hochschule der Künste (ZHdK)
- Pädagogische Hochschule Zürich (PHZH).

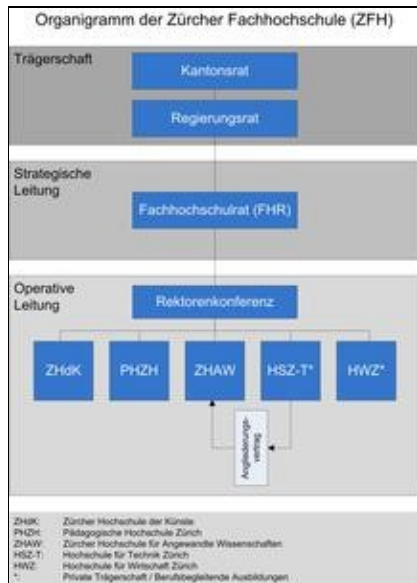
Dies sind die staatlichen Fachhochschulen der ZFH.

Daneben gibt es, mit gleichwertiger Anerkennung, Hochschulen mit privater Trägerschaft: Unsere Hochschule für Technik Zürich (HSZ-T) sowie die Hochschule für Wirtschaft Zürich ([HWZ](#)).

Die HSZ-T hat einen Leistungsauftrag von der ZFH und ist mit einem Anbindungsvertrag an die ZHAW angebunden. Sie hat primär den Leistungsauftrag der **berufsbegleitenden Ausbildung der angehenden Bachelor-Ingenieurinnen/Ingenieure und -Architektinnen/Architekten** zu erbringen. Der Beschäftigungsgrad im Beruf wird ab 2012/13 maximal 70% betragen.

Im Bereich der **konsekutiven Masterausbildung** der ZFH wirkt sie, zusammen mit der ZHAW, im Rahmen von Modulen sowie vom Standort mit. Absolventen der HSZ-T sind gleichwertig an die Masterkurse der ZHAW zugelassen (z.B. "Master of Science in Engineering").

Im Bereich der **exekutiven Masterausbildung** (MAS: Master of Advanced Studies) hat die HSZ-T innerhalb der ZFH-Technik eine führende Rolle inne.



© 2012 HSZ-T | B.Büktas | Letzte Änderung: 25.11.2011
http://www.hsz-t.ch/ueber_uns